

**Conoce  
cómo  
tramitar  
solicitudes  
de forma  
telefónica.**



Las personas mayores de 60 años pueden gestionar sus solicitudes de la EPS a través de la línea de atención nacional 018000 938777 o desde Cali 489 8686 opción 9.

**Las solicitudes que  
pueden realizar son:**

- Consultar y/o recibir el número de autorización de servicios.
- Consultar códigos de autorización MIPRES.
- Reportar casos COVID-19.
- Consultar tu estado de afiliación.
- Actualización de datos, solicitar cambio de IPS, entre otras.
- Solicitar agendamiento de citas para trámites presenciales en oficinas de atención.

# Más brazos para que vuelvan los abrazos



## Vacunación COVID 19.

La programación para vacunación contra el COVID-19 se realizará de acuerdo con la edad y los lineamientos definidos por el Ministerio de Salud y Protección Social.

**Para que el proceso fluya de manera rápida y ordenada, es necesario:**

1. Actualizar tus datos y los de todas las personas afiliadas a S.O.S que hagan parte de grupo familiar. Puedes hacerlo por cualquiera de los siguientes canales:

- Comunicándote a la línea de atención nacional 018000 938777 o desde Cali 4898686 opción 9.
  - Ingresando a la página web de la EPS [www.sos.com.co](http://www.sos.com.co)
  - Ingresando a oficina virtual.
2. Si aún no te has vacunado puede acercarse a cualquier IPS vacunadoras de S.O.S. en su ciudad.
3. Acude a la IPS vacunadora con un acompañante y tu documento de identidad original.

# No bajemos la guardia, conoce la ruta para reclamar medicamentos.



## Si eres usuario de alto riesgo, tienes las siguientes opciones:

1. Puedes enviar a alguien para hacer entrega de tu medicamento

Esa persona debe presentar:

- Formula médica original.
- Documento de identidad original del afiliado que requiere el medicamento.
- Documento de identidad original de la persona que reclama el medicamento.

2. Puedes programar entrega a domicilio

Debes solicitar el domicilio por correo electrónico:  
[domiciliosos@evedisa.com.co](mailto:domiciliosos@evedisa.com.co)

- En el asunto debes escribir el nombre completo y número de documento del usuario. Ejemplo: Pedro Pérez CC 151515151.

- En el correo debes indicar el nombre completo, número de identificación, dirección, barrio, ciudad, celular y teléfono fijo (si tiene).
- Adjuntar la formula médica legible.

En caso de no tener correo electrónico, puedes solicitar el domicilio llamando a las siguientes líneas telefónicas:

**01 8000 938384 – (036) 314 8228**  
**– (036) 314 8229 –**  
**WhatsApp: 323 491 2030**

## Si eres usuario y no perteneces a la población de alto riesgo:

La red de droguerías de Evedisa brindará la atención habitual, a nivel nacional, en los mismos horarios y puntos de entrega de medicamentos.

Líneas de atención al cliente de las droguerías Evedisa:  
Resto del país  
01 8000 938384






Desde Pereira  
- (6) 3148228  
- (6) 3148229





## Tienes una oficina de S.O.S en tu computador o Tablet.

### A través de la oficina virtual de S.O.S puedes:


-  Radicar y consultar tus autorizaciones médicas.
-  Consultar y descargar tus certificados de afiliación PBS y PAC.
-  Consultar el estado de tu afiliación PBS y PAC.
-  Descargar certificados para retención en la fuente.
-  Actualizar tus datos y documentos básicos  
Y mucho más...

### Inscríbete a la oficina en solo 4 pasos. ¡Es muy fácil!

 Ingresa a [www.sos.com.co](http://www.sos.com.co).

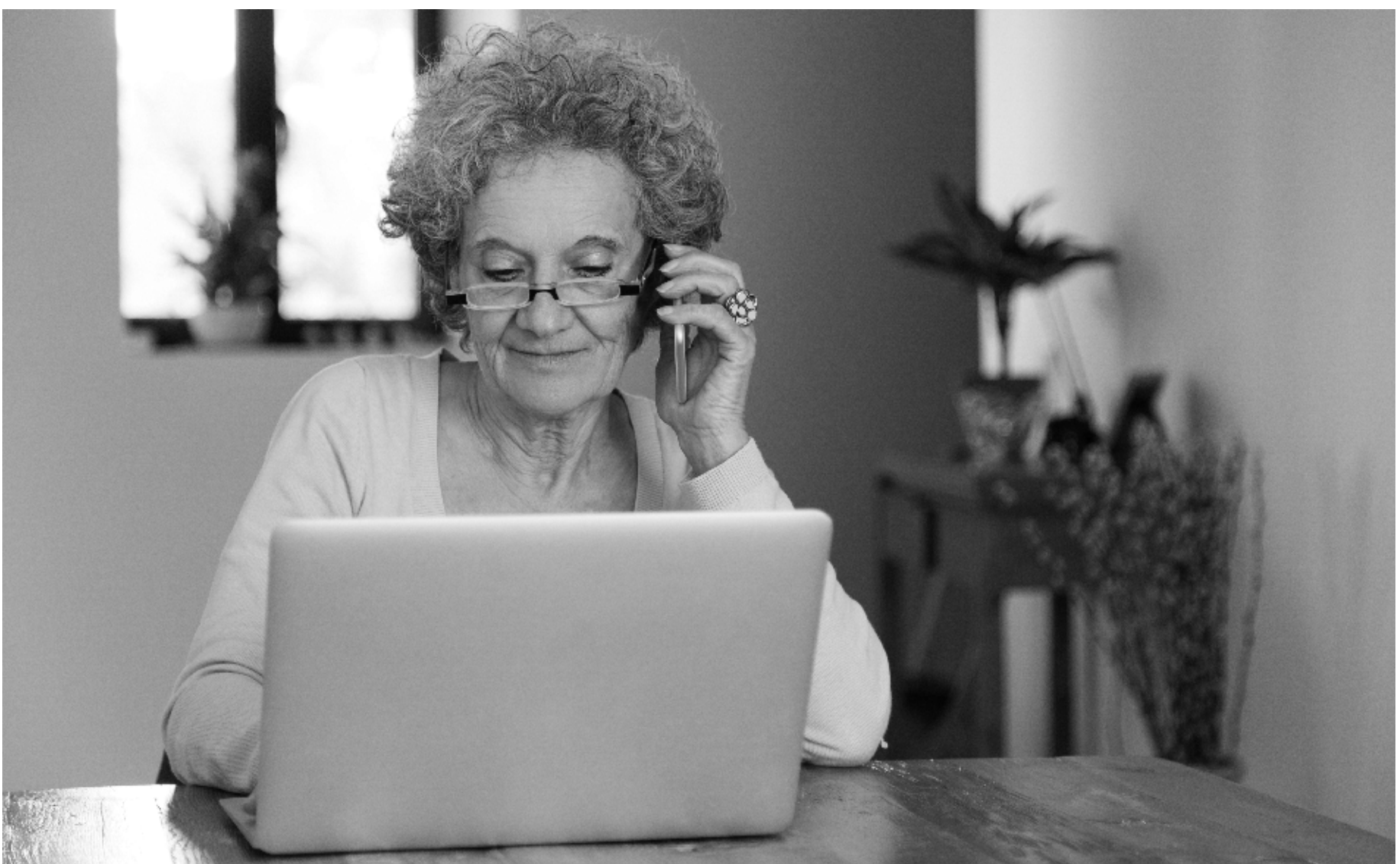
 Haz clic en la imagen de oficina virtual.

 Haz clic en regístrate.

 Diligencia tus datos personales y responde las preguntas de seguridad.

Al correo que te registres llegará tu nueva contraseña.

**Ingresa a la oficina virtual y disfruta de todos sus beneficios, sin necesidad de salir de casa.** 



# PLAN

complementario  
de salud para

## MAYORES DE 60 AÑOS

PAC

# ESPECIAL SENIOR\*



**Afiliarte es muy fácil**  
**Exclusivo para afiliados al PBS de S.O.S.**

- Afiliación sin examen médico de ingreso.
- Te cubrimos la antigüedad que tengas en cualquier póliza, medicina prepagada o plan complementario anterior.
- Acceso directo a 8 especialidades médicas:
  - Cirugía general. • Medicina interna. • Otorrinolaringología. • Geriatria.
  - Ginecología. • Oftalmología. • Urología. • Ortopedia y traumatología.
- Terapias físicas y respiratorias
- Orientación médica telefónica.
- Consulta médica domiciliaria.
- Traslado en ambulancia.
- Hospitalización en habitación individual.
- Cobertura de copagos en hospitalización y cirugía del PBS.
- Complementariedad PAC/PBS/No PBS, entre otros.

## VIVE TU VIDA DE FORMA ESPECIAL

Tarifa mensual  
**\$97.600** + IVA  
Persona mayor de 60 años con PBS en S.O.S.

\*Aplican condiciones y restricciones

[www.pac-sos.com.co](http://www.pac-sos.com.co)

Línea de servicio al cliente:

Desde Cali: 489 8686 - Otras ciudades: 018000 938 777